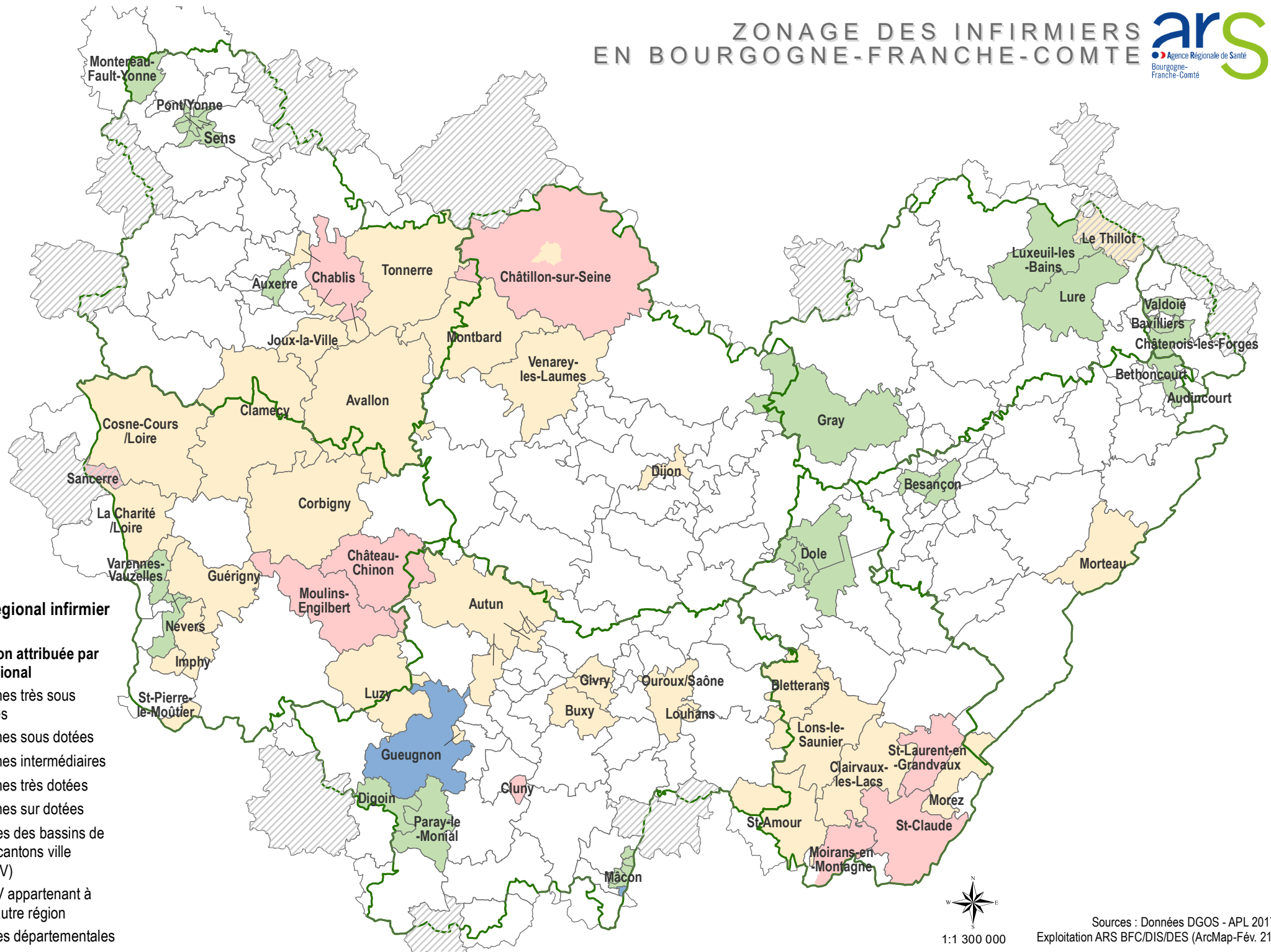


ZONAGE DES INFIRMIERS EN BOURGOGNE-FRANCHE-COMTE

Zonage régional infirmier 2021

Qualification attribuée par l'arrêté régional

- 1-Zones très sous dotées
- 2-Zones sous dotées
- 3-Zones intermédiaires
- 4-Zones très dotées
- 5-Zones sur dotées
- Limites des bassins de vie - cantons ville (BVCV)
- BVCV appartenant à une autre région
- Limites départementales



1:1 300 000